

Données au: 28/02/2020

FOR PRIVATE PLACEMENT PURPOSES ONLY

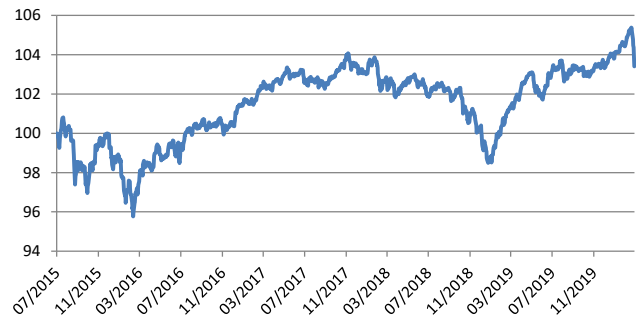
Politique d'investissement

Hermes Universal Very Low est une stratégie d'investissement adaptée à un profil d'investisseur défensif (VERY LOW: 0-15% d'actions). La gestion recherche la simplicité et l'efficacité ainsi que le meilleur return combiné à un minimum de risque. Dépendant des opportunités de marché, la partie investie en actions ou en obligations sera augmentée ou diminuée tout en respectant les limites d'investissement. Cette SICAV n'est pas commercialisée en dehors du Luxembourg. Elle ne peut être achetée en dehors du Luxembourg que pour un montant supérieur à € 250.000

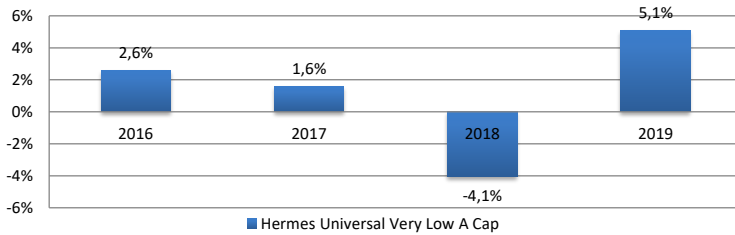
Caractéristiques spécifiques

La pondération en actions peut varier sensiblement si le gestionnaire le juge opportun. La gestion est patrimoniale, flexible et non indicée, reflétant les convictions du gestionnaire.

Evolution VNI depuis lancement



Performance annuelle (1jan - 31déc) nette de HU Very Low A Cap*



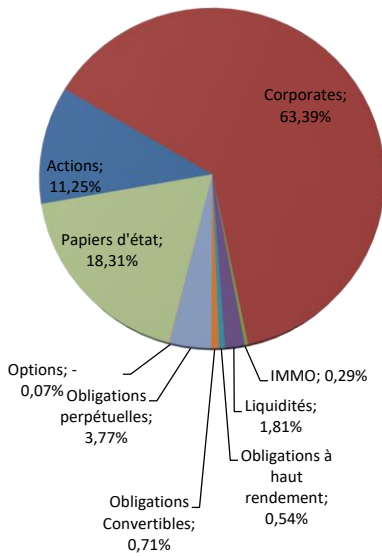
EUR	2016	2017	2018	2019	YTD
Hermes Universal Very Low A Cap	2,6%	1,6%	-4,1%	5,1%	5,1%

YTD: c'est la période depuis le premier janvier de l'année en cours jusqu'à une date déterminée (voir en haut) de cette même année. Il s'agit d'un rendement cumulé.

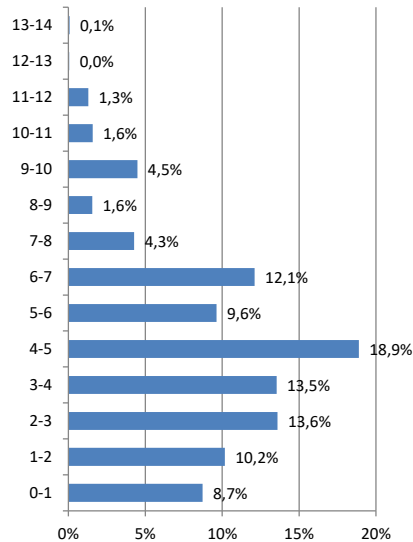
Rendement actuariel net de tous frais jusqu'au 28/02/2020

EUR	3 ans	1 an	depuis lancement (07/2015)
HU Very Low A Cap	0,4%	2,1%	0,7%

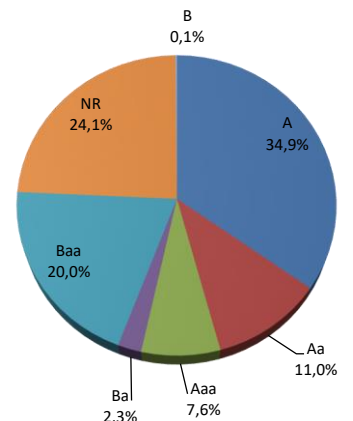
Répartition par classe d'actif



Répartition par durée



Répartition par rating



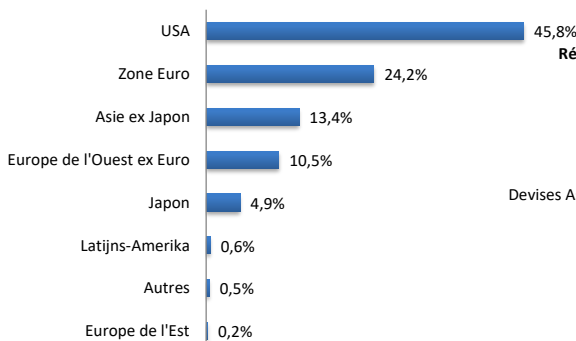
Partie à taux

Rendement moyen: 0,11%
Durée moyenne (en années): 4,38

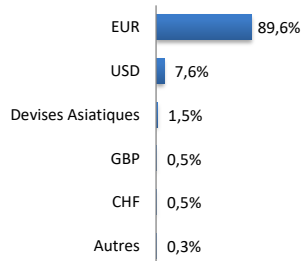
Le calcul des performances passées tient compte de tous les frais et commissions, à l'exception des taxes et frais d'entrée et de sortie.

Les rendements mentionnés sont basés sur des données historiques. Ils ont une valeur limitée et ne tiennent pas compte d'éventuelles restructurations. Les rendements du passé peuvent être trompeurs et ne garantissent en rien l'évolution future des rendements.

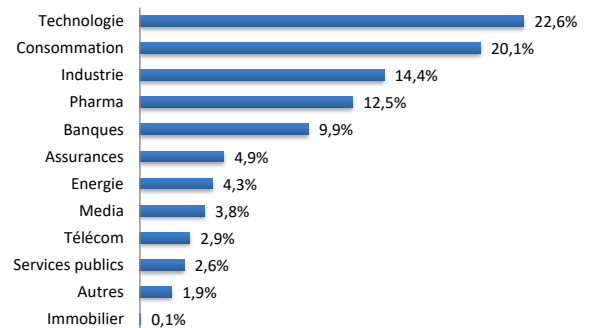
Répartition géographique des actions



Répartition par devise



Répartition sectorielle des actions



Top d'actions individuelles

1. MICROSOFT CORP	0,31%
2. ALPHABET INC-CL C	0,28%
3. AMAZON.COM INC	0,24%
4. ALIBABA GROUP HOLDING-SP ADR	0,20%
5. APPLE INC	0,19%
6. NESTLE SA-REG	0,15%
7. BERKSHIRE HATHAWAY INC-CL B	0,15%
8. ROCHE HOLDING Gs.	0,14%

Top Futures

1. FUTURE MSCI EMERGING MARKETS MAR2020(50)	0,49%
2. FUTURE TOPIX JAPAN MAR2020 (10M)	0,18%
3. FUTURE NIFTY 50 INDIA MAR2020 (2)	0,15%

Top 12 obligations d'entreprises

1. NETHERLANDS GOVT (EUR) 0,5% 16-26 15.07	0,83%
2. BUNDESUBL-179 (EUR) 0% 19-24 05.04	0,79%
3. LUXEMBOURG (EUR) 0,625% 17-27 01.02	0,76%
4. FINNISH GOVT (EUR) 0,5% 16-26 15.04	0,75%
5. EIB (EUR) 0,1% 19-26 15.10	0,71%
6. NORDIC INVEST BK(EUR) 0,125% 16-24 10.06	0,70%
7. OLO (EUR) 0,5% 17-24 22.10	0,67%
8. NETHERLANDS GO (EUR) 0% 17-24 15.01	0,64%
9. EUROPEAN BK REC&DEV (EUR) 0% 19-24 10.01	0,61%
10. NETHERLANDS GOVT (EUR) 0,25% 19-29 15.07	0,56%
11. US TREASURY N/B (USD) 1,25% 19-24 31.08	0,54%
12. OLO 77 (EUR) 1% 16-26 22.06	0,51%

Données principales

Compartiment de la sicav de droit luxembourgeois Hermes Universal

Frais d'entrée max 3 % (non applicable si détenus chez Delen Private Bank)

Frais de sortie 0,00%

Commission de banque dépositaire et d'administration centrale 0,40%

Commission de gestion 0,28%

Rémunérations totales* 0,99%

*C'est la vue d'ensemble des rémunérations la plus complète. Il s'agit de rémunérations pour la gestion financière, les frais de transaction, les rémunérations d'entrée et de sortie, les impôts et les coûts indirects facturés dans l'instrument de placement.

Date de lancement 01/07/2015

Cotation Journalière

Devise EUR

Actif net en euro 802.174.298

Parts d'actions	Codes-ISIN	VNI en euro
A cap.	LU1254143115	103,4
A dis.	LU1254143388	102,84

Parts de distribution: précompte mobilier libératoire sur dividendes en Belgique 30%

Prestataire du service financier: Bank Delen NV

Source: Bloomberg & Morningstar & Delen Private Bank

Prospectus, document informations clés pour l'investisseur et dernier rapport périodique peuvent être consultés gratuitement sur le site: www.cadelux.lu

Le document Informations clés pour l'investisseur est prévu par la loi et a l'intention de vous informer des détails sur ce produit, des conditions et des risques qui sont liés à ce compartiment. Nous vous conseillons de lire ces informations avant d'investir dans ce compartiment.

Publication du cours: L'Echo, De Tijd, La Libre, Cash, Bloomberg, www.beama.be, www.cadelam.be